

## Ausgabestellen für Angelkarten im Natur-Erlebnisgebiet Biggese-Listersee

### **Tourismusverband Biggese-Listersee**

Schüldernhof 17 | 57439 Attendorn  
Tel. 02722-6579240 | [www.biggese-lichersee.com](http://www.biggese-lichersee.com)

### **Tourist-Information Attendorn**

Kölner Str. 9 | 57439 Attendorn  
Tel. 02722-6574146 | [www.erlebe-attendorn.de](http://www.erlebe-attendorn.de)

### **Raiffeisen Sauer-Siegerland e.G.**

Am Eckenbach 37-39 | 57439 Attendorn  
Tel. 02722-93736 | [www.raiffeisen-sauer-siegerland.de](http://www.raiffeisen-sauer-siegerland.de)

### **Camping Gut Kalberschnacke**

Kalberschnacke 8 | 57489 Drolshagen  
Tel. 02763-6171 | [www.camping-kalberschnacke.de](http://www.camping-kalberschnacke.de)

### **Raiffeisen Sauer-Siegerland e.G.**

Hugo-Rügenberg-Str. 3 | 57462 Olpe  
Tel. 02761-90250 | [www.raiffeisen-sauer-siegerland.de](http://www.raiffeisen-sauer-siegerland.de)

## Ausgabestellen für Bootsplaketten im Natur-Erlebnisgebiet Biggese-Listersee

### **Tourismusverband Biggese-Listersee**

Schüldernhof 17 | 57439 Attendorn  
Tel. 02722-6579240 | [www.biggese-lichersee.com](http://www.biggese-lichersee.com)



Angel-Erlebnis



# Angel-Erlebnis im Natur-Erlebnisgebiet Biggese-Listersee

### **Impressum**

Herausgeber und Layout:

Tourismusverband Biggese-Listersee

Schüldernhof 17 | 57439 Attendorn | Tel. 02722-6579240

[info@biggese-lichersee.de](mailto:info@biggese-lichersee.de) | [www.biggese-lichersee.com](http://www.biggese-lichersee.com)

Alle Angaben ohne Gewähr. Änderungen vorbehalten.

© Tourismusverband Biggese-Listersee, Foto: Steffen Schulte-Lippert

Kartengrundlage: Ruhrverband



Attendorn

Drolshagen

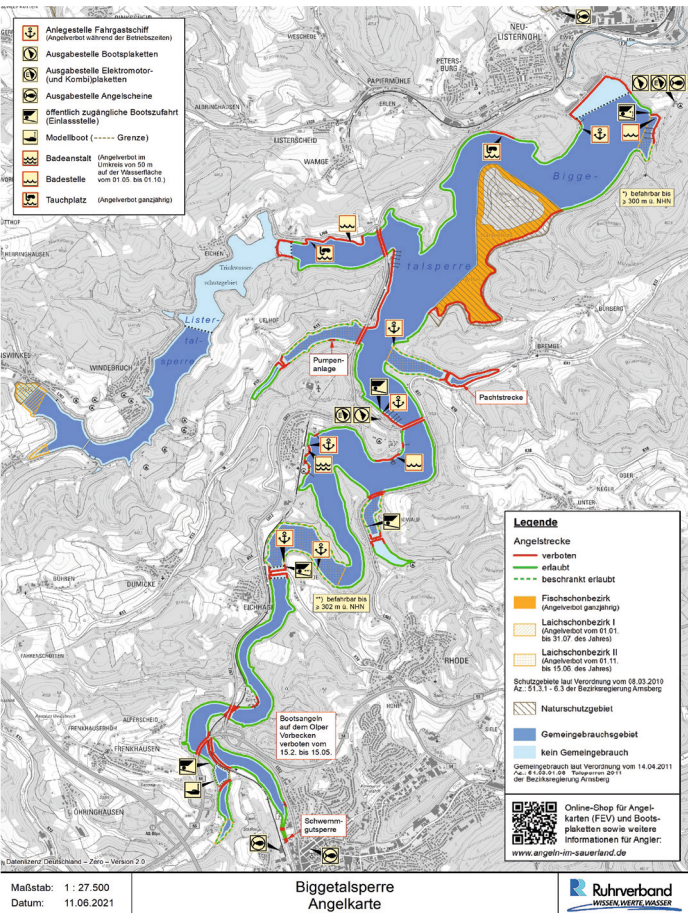
Meinerzhagen

Olpe

Wenden



Biggensee



Bootsverleih am Biggensee

**Bootshaus Biggensee**  
Seeweg 7 | 54762 Olpe  
Tel. 02761-9779156 | [www.bootshaus-biggensee.de](http://www.bootshaus-biggensee.de)

**Bootsverleih Biggensee**  
Strandweg 2 | 57462 Olpe  
Tel. 0171-2848833 | [www.bootsverleih-biggensee.de](http://www.bootsverleih-biggensee.de)

**NamaSteg Biggensee**  
Am Sondernkopf 1-3 | 57462 Olpe  
Tel. 0176-72394918 | [www.namasteg.de](http://www.namasteg.de)



Gewässerdaten Biggensee

Angeln im Natur-Erlebnisgebiet Biggensee-Listersee

Das Natur-Erlebnisgebiet Biggensee-Listersee lockt Angler mit zwei idyllischen Seen und einer beeindruckenden Artenvielfalt – von Hecht über Zander bis hin zur Seeforelle. Die ruhige Atmosphäre, besonders in den frühen Morgen- und Abendstunden, macht das Angeln hier zu einem besonderen Naturerlebnis.

Angeln im Sauerland

Zum Angeln auf dem Biggensee und Listersee ist der Erwerb eines gültigen Fischerei-Erlaubnisvertrages (FEV) erforderlich – wahlweise als Tages-, Zweitages-, Wochen- oder Jahreschein. Aktuelle Hinweise zu Angelkarten, Bootsplaketten, Preisen und vieles mehr sowie den Online-Shop des Ruhrverbandes finden Sie unter: [www.angeln-im-sauerland.de](http://www.angeln-im-sauerland.de)



Bootsangeln

Bootsangeln (mit Muskelkraft betriebene Ruder- und Paddelboote) ist mit allen Fischerei-Erlaubnisverträgen gestattet. Dabei muss berücksichtigt werden, dass Boote bis maximal 7m<sup>2</sup> keine Bootsplakette benötigen. Für alle Boote mit einer größeren Messzahl als 7m<sup>2</sup> ist eine Bootsplakette erforderlich. Hat das Boot einen E-Motor, benötigt es in jedem Falle zusätzlich eine E-Motor-Plakette.

Der Einsatz eines Elektromotors ist nur auf dem Biggensee gestattet (gültige E-Motor-Plakette vorausgesetzt). Auf dem Listersee ist der Einsatz von E-Motoren untersagt.

Freizeitordnung für den Biggensee und Listersee

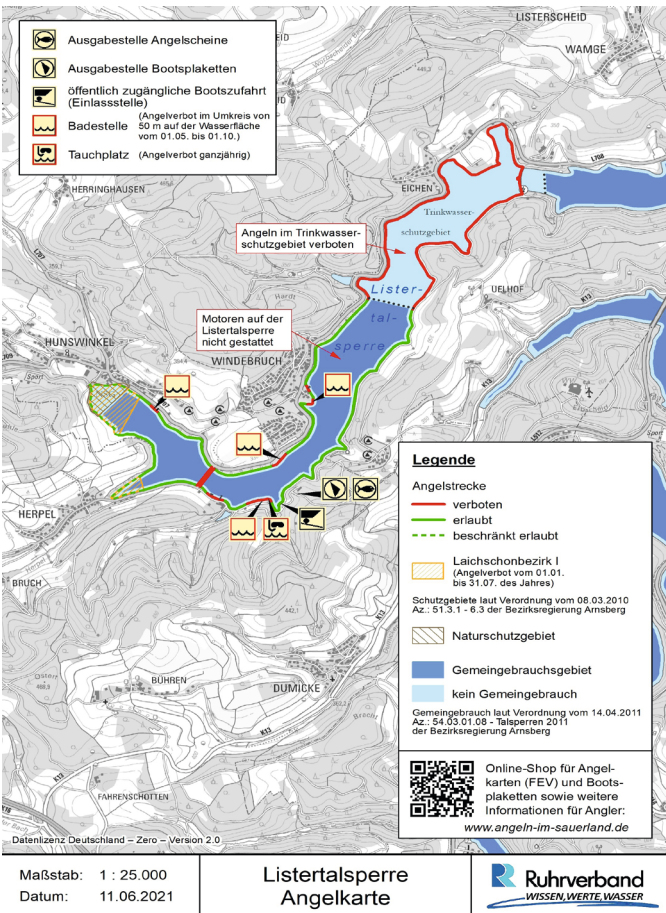
Der Ruhrverband als Eigentümer der Seen stellt Informationen und Regeln für die Nutzung des Biggesees und Listersees bereit. Scannen Sie hierfür den QR-Code der Freizeitordnung des Ruhrverbandes.

**Hunde** dürfen in den Seen laut Ruhrverband leider nicht baden.



Freizeitordnung Ruhrverband

Listersee



Bootsverleih am Listersee

**Camping Gut Kalberschnacke**  
Kalberschnacke 8 | 57489 Drolshagen  
Tel. 02763-6171 | [www.camping-kalberschnacke.de](http://www.camping-kalberschnacke.de)



Gewässerdaten Listersee