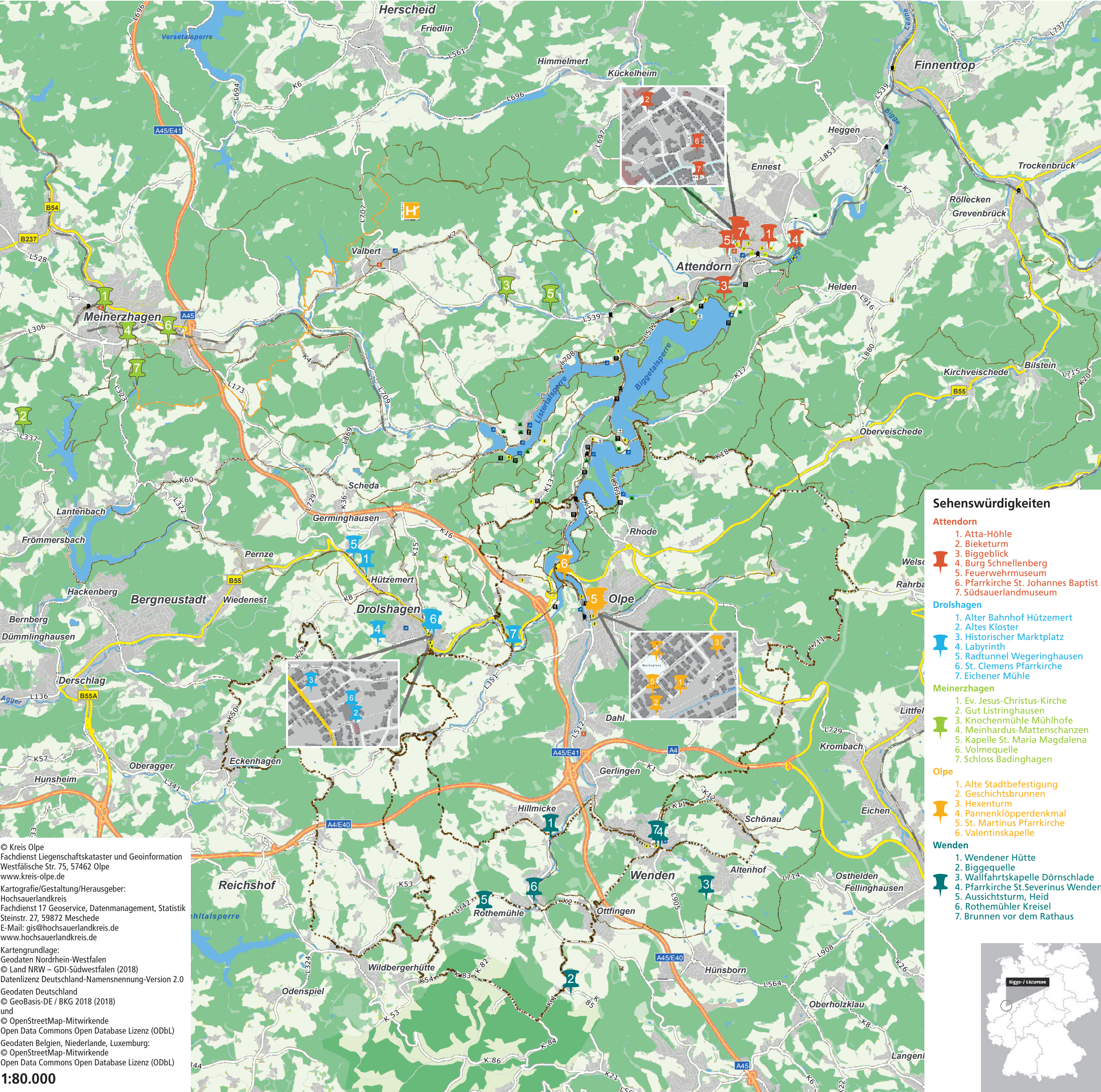


Herzlich willkommen im Natur-Erlebnisgebiet Biggensee-Listersee



Sehenswürdigkeiten

- Attendorf**
1. Atta-Höhle
 2. Bieketurm
 3. Biggeblick
 4. Burg Schnellenberg
 5. Feuerwehrmuseum
 6. Pfarrkirche St. Johannes Baptist
 7. Südsauerlandmuseum
- Drolshagen**
1. Alter Bahnhof Hützemert
 2. Altes Kloster
 3. Historischer Marktplatz
 4. Labyrinth
 5. Radtunnel Wegeringhausen
 6. St. Clemens Pfarrkirche
 7. Eichener Mühle
- Meinerzhagen**
1. Ev. Jesus-Christus-Kirche
 2. Gut Listringhausen
 3. Knochenmühle Mühlhofe
 4. Meinhardus-Mattenschanzen
 5. Kapelle St. Maria Magdalena
 6. Volmequelle
 7. Schloss Badinghagen
- Olpe**
1. Alte Stadtbefestigung
 2. Geschichtsbrunnen
 3. Hexenturm
 4. Pannenklopperdenkmal
 5. St. Martinus Pfarrkirche
 6. Valentinskappele
- Wenden**
1. Wendener Hütte
 2. Biggequelle
 3. Wallfahrtskapelle Dörnschlade
 4. Pfarrkirche St. Severinus Wenden
 5. Aussichtsturm, Heid
 6. Rothemühler Kreisel
 7. Brunnen vor dem Rathaus

© Kreis Olpe
Fachdienst Liegenschaftskataster und Geoinformation
Westfälische Str. 75, 57462 Olpe
www.kreis-olpe.de

Kartografie/Gestaltung/Herausgeber:
Hochsauerlandkreis
Fachdienst 17 Geoservice, Datenmanagement, Statistik
Steinstr. 27, 59872 Meschede
E-Mail: gis@hochsauerlandkreis.de
www.hochsauerlandkreis.de

Kartengrundlage:
Geodaten Nordrhein-Westfalen
© Land NRW – GDI-Südwestfalen (2018)
Datenlizenz Deutschland-Namensnennung-Version 2.0
Geodaten Deutschland
© GeoBasis-DE / BKG 2018 (2018)
und
© OpenStreetMap-Mitwirkende
Open Data Commons Open Database Lizenz (ODbL)
Geodaten Belgien, Niederlande, Luxemburg:
© OpenStreetMap-Mitwirkende
Open Data Commons Open Database Lizenz (ODbL)

1:80.000

**Die Hansestadt
am Biggensee**

Die gemütliche Kleinstadt mit rund 25.000 Einwohnern, die 1222 ihre Stadtrechte erhielt, liegt am Südwestrand des Ebbegebirges im Biggetal. Die Biggetalsperre, die erst 1965 fertiggestellt wurde, bietet heute ein Ausflugsparadies für Groß und Klein, Alt und Jung (gebliebene). Die typisch schwingende Landschaft mit Hügeln, Bergen, Wald und Seen ist gespickt mit zahlreichen Rad- und Wanderwegen. Die historische Altstadt von Attendorf lädt mit kleinen Cafés und Eckkneipen zum Verweilen ein. Attraktive Einzelhandelsgeschäfte runden das Bild ab. Kurze, barrierearme Wege führen Sie durch die Innenstadt und zeigen Ihnen die Schönheiten Attendorfs. Auch zentrumsnahe Highlights wie die Atta-Höhle und das Südsauerlandmuseum sowie der Sauerländer Dom sind immer einen Besuch wert. Lassen Sie sich begeistern von dem einzigartigen Flair in Attendorf.

Tourist Info Attendorf
Kölner Straße 9 · 57439 Attendorf
Tel.: 02722/64-140 · Fax: 02722/64-144
www.attendorf.de · tourismus@attendorf.org

**Lebenswert,
liebenswert,
sehenswert**

Die Stadt bietet sehenswerte Architektur rund um den Marktplatz, das Kloster (13. Jh.) und die Kirche (11. Jh.). 58 Ortschaften gehören zum Stadtgebiet. Drolshagen ist eingebunden in ein überregionales Rad- und Wanderwegenetz. Ein besonderes Angebot hält man hier für Kunstfreunde bereit.

Am Listersee liegt die ca. 7km lange ‚KuLTour‘, ein Wanderweg mit Kunstwerken aus Naturmaterialien. Zwischen Siebringhausen und Essinghausen befindet sich der ca. 5km lange ‚ZeichenKURS‘ mit Anleitungen für das selbstständige Zeichnen in der Natur.

Schon in früher Zeit war die Stadt ein Knotenpunkt wichtiger Handelswege. Bei Junkernhöfen können Sie auf dem Schlüssen-Lehrpfad mehr darüber erfahren. Ein begehrtes Labyrinth erwartet Sie bei Stupperhof. In Hützemert, nahe dem Alten Bahnhof, befindet sich der Wegeringhauser Tunnel, der längste Radtunnel in NRW.

Bürgerbüro Stadt Drolshagen
Am Mühleiteich 1 · 57489 Drolshagen
Tel.: 02761/970-0 · Fax: 02761/970-188
www.drolshagen.de · buergerbuero@drolshagen.de

**Wandern
macht glücklich!**

Die Stadt Meinerzhagen, das westlichste Eingangsportale zum Naturpark Sauerland-Rothaargebirge, liegt am Fuße des Ebbegebirges. Über 300km gekennzeichnete Wege laden zu ausgedehnten Wanderungen ein. Nach dem Motto: „Raus in die Natur“ hält die Touristinfo kostenlose Wandervorschläge für Sie bereit.

Der Fernwanderweg „Sauerland-Höhenflug“ beginnt am Einstiegsportal Schallershaus und führt über 250km bis ins hessische Korbach. Auf 400 bis 800 Höhenmetern erwarten den Wanderer Weitblicke, unvermutete Stille und Naturidylle. Herrlich umwandern lässt sich auch die Fürwigge-, Genkel- und Listerställe. Ein Kulturdenkmal wie die Knochenmühle oder das Wasserschloss Badinghagen bieten sich an, um ein bisschen in die Geschichte einzutauchen.

Touristinfo Rathausgebäude 2 (ab Herbst 2018: Zur Alten Post 1)
Bahnhofstraße 13 · 58540 Meinerzhagen
Tel.: 02354/77-132 · Fax: 02354/77-220
www.meinerzhagen.de · touristinfo@meinerzhagen.de

**Leben. Erholen.
Genießen**

Olpe erwartet Sie mit einer idyllischen Innenstadt, deren Gassen, Winkel und Plätze zum Schlendern, Shopping, Staunen und Verweilen einladen. Wenige Schritte vom Marktplatz entfernt liegt der Biggensee, Westfalens größte und schönste Talsperre. Erkunden Sie den Olper Rundweg um den Obersee, eine idyllische barrierefreie Spazierstrecke entlang des Wassers, entspannen Sie auf den gemütlichen Waldsofas am Ufer des Sees oder beobachten Sie die Natur von den einladenden „Biggebalkonen“, die nur wenige Meter über der Wasseroberfläche thronen. Wie wäre es zum Auftakt Ihres erlebnisreichen Besuches mit einem Drink in einer stylischen Cocktailbar oder mit einem „kühlen Blonden“ in einer gemütlichen Traditionskneipe? Auch die aktive Erholung kommt nicht zu kurz. Wandern und Radfahren in unberührter Natur ist in Olpe immer wieder ein Genuss.

Touristikbüro Olpe
Westfälische Straße 11 · 57462 Olpe
Tel.: 02761/9429-0 · Fax: 02761/9429-15
www.olpe-erleben.de · touristikbuero@olpe.de

**Wandern, Natur,
Erholung...**

... unter diesem Motto präsentiert sich die Gemeinde Wenden als attraktives Ausflugs- und Urlaubsziel. Schöne Wiesentäler und die waldreiche Mittelgebirgslage prägen das Bild. Ein gut ausgebautes Radwegenetz und rund 320km gut gekennzeichnete Wanderwege erschließen die Gemeinde Wenden für den Urlaubsgast. Entspannen in stiller Natur, neue Kräfte tanken und sich gut erholen – ein Aufenthalt in der südlichsten Gemeinde des Sauerlands wird seine Wirkung hinterlassen.

Dabei kann der Gast noch altes, Sauerländer Brautrum im Wendener Land hautnah erleben. Schützenfeste oder Sommerfeste – nur eine kleine Auswahl aus dem reichhaltigen Angebot von Veranstaltungen im Gemeindegebiet. Ein Highlight im August ist die Wendener Kirmes, eines der größten Volksfeste im Sauerland.

Gemeinde Wenden · Fachdienst Zentrale Dienste
Hauptstraße 75 · 57482 Wenden
Tel.: 0 27 62 – 406 513 · Fax: 0 27 62 – 406 99 513
www.wenden.de · rathaus@wenden.de