

---

# SAUERLAND-TOURISMUS E.V. KI-GUIDELINES

---

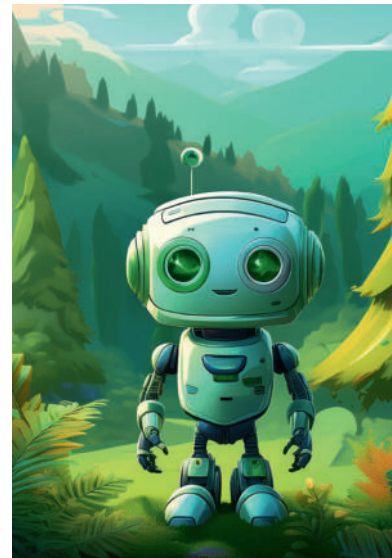


## KI-GUIDELINES FÜR DEN SAUERLAND-TOURISMUS E.V.

Die Integration von Künstlicher Intelligenz (KI) in die Marketingprozesse des Sauerland-Tourismus e.V. bietet große Chancen, um die Effizienz zu steigern, zielgerichtete Kampagnen zu entwickeln und die Gästekommunikation zu personalisieren. KI ermöglicht die Analyse großer Datenmengen, wodurch Trends frühzeitig erkannt, Zielgruppen präziser definiert und Marketingstrategien entsprechend angepasst werden können. Dies stärkt die Wettbewerbsfähigkeit der Region Sauerland als touristische Destination und erhöht die Gästezufriedenheit.

Als Destinationsmanagementorganisation (DMO) übernimmt der Sauerland-Tourismus e.V. eine zentrale Rolle in der strategischen Weiterentwicklung der Tourismusregion. Die digitale Transformation gehört neben Produktentwicklung, Qualitätsmanagement und Vermarktung zu den Kernaufgaben. KI-gestützte Prozesse ermöglichen eine gezieltere Positionierung der Region und eine bessere Anpassung an die Bedürfnisse der Zielgruppen – von Aktivurlaubern bis zu Erholungssuchenden. Dadurch können Angebote im Bereich Outdoor-Aktivitäten wie Radfahren und Wandern gezielter entwickelt und kommuniziert werden, um die touristische Wertschöpfung zu erhöhen.

Damit der Einsatz von KI im Einklang mit den Werten des Sauerland-Tourismus e.V. erfolgt, sind klare Leitlinien erforderlich. Diese Guidelines sollen ethische, rechtliche und qualitative Standards gewährleisten und Transparenz sowie Fairness im Umgang mit KI sicherstellen. Sie bieten nicht nur dem Sauerland-Tourismus e.V., sondern auch Partnerkommunen und touristischen Akteuren Orientierung für den verantwortungsvollen Umgang mit KI. So kann die Region als moderne, zukunftsorientierte und nachhaltige Destination gestärkt werden.



**Künstliche Intelligenz kann keine kreativen oder emotionalen Entscheidungen treffen, die auf menschlicher Erfahrung und Wissen beruhen. Da sie aber auf Algorithmen basiert, die aus Daten lernen, wird sie uns zukünftig bei vielen Arbeitsprozessen – auch im Kontext der touristischen Regionalentwicklung – unterstützen können.**

**Geht es um die Inspiration unserer Bürger und Gäste für die Gestaltung ihrer Freizeit im Sauerland, hat für uns Authentizität und damit Glaubwürdigkeit höchste Relevanz – KI generierter Content bleibt dabei die Ausnahme.**

“

Geht es um die Inspiration unserer Bürger und Gäste für die Gestaltung ihrer Freizeit im Sauerland, hat für uns Authentizität und damit Glaubwürdigkeit höchste Relevanz – KI generierter Content bleibt dabei die Ausnahme.





## 1) TRANSPARENZ UND OFFENLEGUNG

**KI-Einsatz kommunizieren:** Wir informieren unsere Partner, Kunden und Zielgruppen darüber, wo und wie KI-basierte Tools (z. B. Chatbots, personalisierte Werbung oder Inhaltsgenerierung) eingesetzt werden.

**Nachvollziehbarkeit:** Entscheidungen, die durch KI-Systeme getroffen werden, sollten nachvollziehbar und erklärbar sein, insbesondere bei sensiblen Themen wie Targeting oder Datenanalyse. Bei der Übernahme von Content von unseren Partnern muss nachvollziehbar sein, ob und in welcher Weise KI angewandt wurde



## 2) DATENSCHUTZ UND COMPLIANCE

**DSGVO und Datenschutz:** Wir stellen sicher, dass alle im Einsatz befindlichen KI-Systeme die Datenschutz-Grundverordnung (DSGVO) und andere relevante Gesetze einhalten. Persönliche Daten werden geschützt und nur mit Einwilligung der Nutzer verarbeitet.

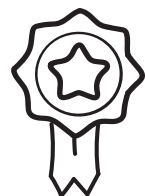
**Datenminimierung:** Wir sammeln nur die Daten, die für den spezifischen Anwendungsfall notwendig sind, und vermeiden unnötige Datenspeicherung.



## 3) ETHISCHE GRUNDSÄTZE IM RAHMEN DER NUTZUNG

**Fairness und Diskriminierungsfreiheit:** KI-Systeme sollten so trainiert und eingesetzt werden, dass sie keine diskriminierenden oder voreingenommenen Ergebnisse liefern. Wir überprüfen regelmäßig die Prompts auf Fairness.

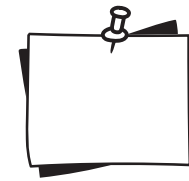
**Respekt vor der Privatsphäre:** Nutzerdaten dürfen nicht ohne explizite Zustimmung für Zwecke wie personalisierte Werbung oder Profiling verwendet werden.



## 4) QUALITÄTSSICHERUNG

**Regelmäßige Überprüfung:** Die eingesetzten KI-Systeme werden regelmäßig auf ihre Genauigkeit, Relevanz und Leistungsfähigkeit hin überprüft.

**Menschliche Kontrolle:** KI-Entscheidungen werden immer von Mitarbeitenden des ST überwacht und gegebenenfalls korrigiert (Human-in-the-Loop).



## 5) KREATIVITÄT UND AUTHENTIZITÄT

**KI als Unterstützung, nicht als Ersatz:** KI kann kreative Prozesse unterstützen, sollte aber nicht die menschliche Kreativität ersetzen. Inhalte, die von KI generiert werden, müssen auf Authentizität und Markenkonformität überprüft werden.

**Plagiate vermeiden:** Wir stellen sicher, dass KI-generierte Inhalte keine Urheberrechte verletzen oder bestehende Werke kopieren.

**Foto und Video:** Die Grundaussage des Bildes/Videos darf nicht verändert werden – die Kulisse bleibt immer authentisch. Eine Nachbereitung/-bearbeitung mit KI ist in diesem Rahmen jedoch möglich. Bei Grafikelementen und Illustrationen kann KI genutzt werden. Gegenüber Gästen und Partnern bleibt der Sauerland Tourismus e.V. auf Dauer glaubwürdig.



## 6) ZIELGRUPPENORIENTIERUNG

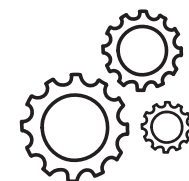
**Personalisierung mit Bedacht:** Wir nutzen KI, um personalisierten Content (Text) zu schaffen, vermeiden aber übermäßige Personalisierung, die als überzogen und künstlich empfunden werden könnte.

**Kundenzufriedenheit im Fokus:** Wir setzen KI ein, um den Kundennutzen zu steigern, aber auch, um dadurch unsere Effizienz zu verbessern.



## 7) MISSBRAUCH

**Missbrauch verhindern:** Wir stellen sicher, dass von uns genutzte KI-Tools nicht für unethische Zwecke wie Manipulation oder Desinformation eingesetzt werden.



## 8) SCHULUNG UND WEITERBILDUNG

**Teamqualifikation:** Wir investieren in die Schulung unserer Mitarbeitenden, um einen verantwortungsvollen Umgang mit KI-Tools zu gewährleisten.

**KI-Kompetenz aufbauen:** Wir fördern gemeinsam mit unseren Partnern das Verständnis für KI-Technologien im ST und dem gesamten Tourismus im Sauerland, um deren Potenzial voll auszuschöpfen.





## 9) INNOVATION UND WEITERENTWICKLUNG

**Agilität:** Wir sind offen für neue KI-Technologien und Anwendungen, die unsere Marketingstrategien verbessern können.

**Feedback nutzen:** Wir sammeln Feedback von Gästen, Partnern und Mitarbeitenden, um den Einsatz von KI-Systemen im Sauerland-Tourismus kontinuierlich zu optimieren.



## 10) VERANTWORTUNG UND HAFTUNG

**Klare Verantwortlichkeiten:** Innerhalb des ST ist die ausschließlich die Geschäftsführung für den Einsatz und die Überwachung von KI-Systemen verantwortlich.

**Haftungsfragen klären:** Wir aktualisieren kontinuierlich unser Wissen um rechtliche und ethische Haftungsfragen im Zusammenhang mit KI-Anwendungen und stellen unseren Partnern dazu Informationen zur Verfügung.

**Eigenverantwortung:** Wer KI nutzt, muss die Ergebnisse auch entsprechend prüfen – sowohl inhaltlich als auch im Hinblick auf die hier festgelegten Richtlinien.

Diese KI-Guidelines sollen dazu beitragen, KI in Arbeitsprozessen des Sauerland- Tourismus e.V. verantwortungsvoll und effektiv einzusetzen, um langfristigen Erfolg und Vertrauen bei Gästen und Partnern zu sichern. Wir passen diese Richtlinien regelmäßig an neue technologische und rechtliche Entwicklungen an.

